

ИНСТРУКЦИЯ ПО СБОРКЕ

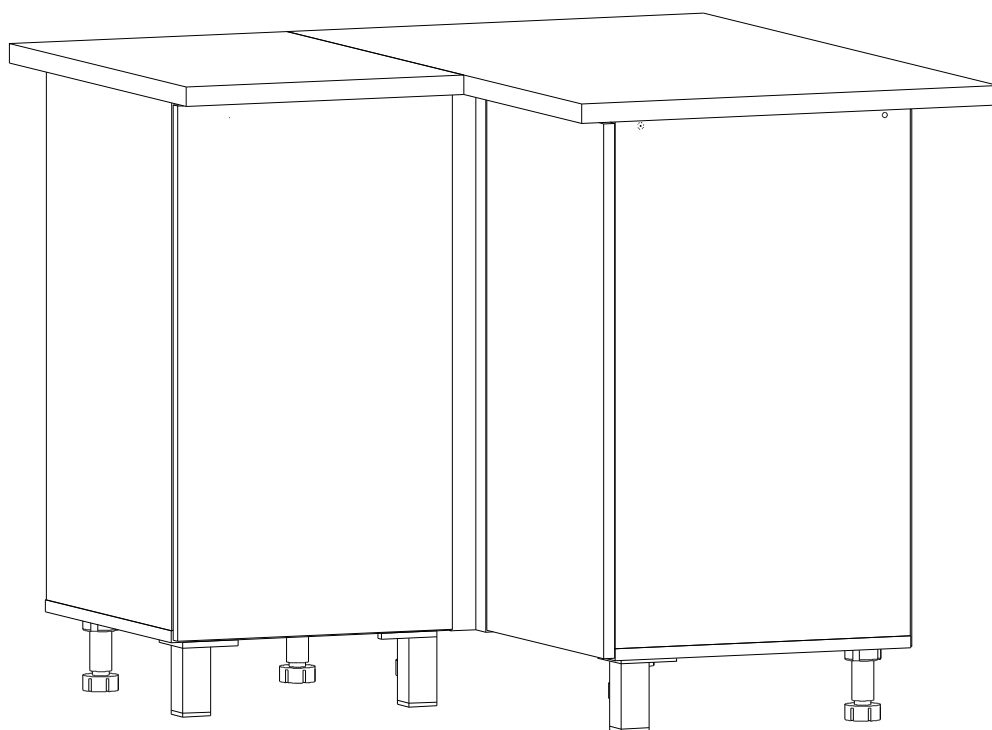
Шкаф угловой

Габаритные размеры

Ширина: 1000 мм

Высота: 850 мм

Глубина: 1000 мм




В случае обнаружения несоответствия свяжитесь с нами по электронной почте


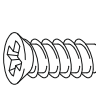
mp.52@olmeko.ru.

Мы решим Вашу проблему.

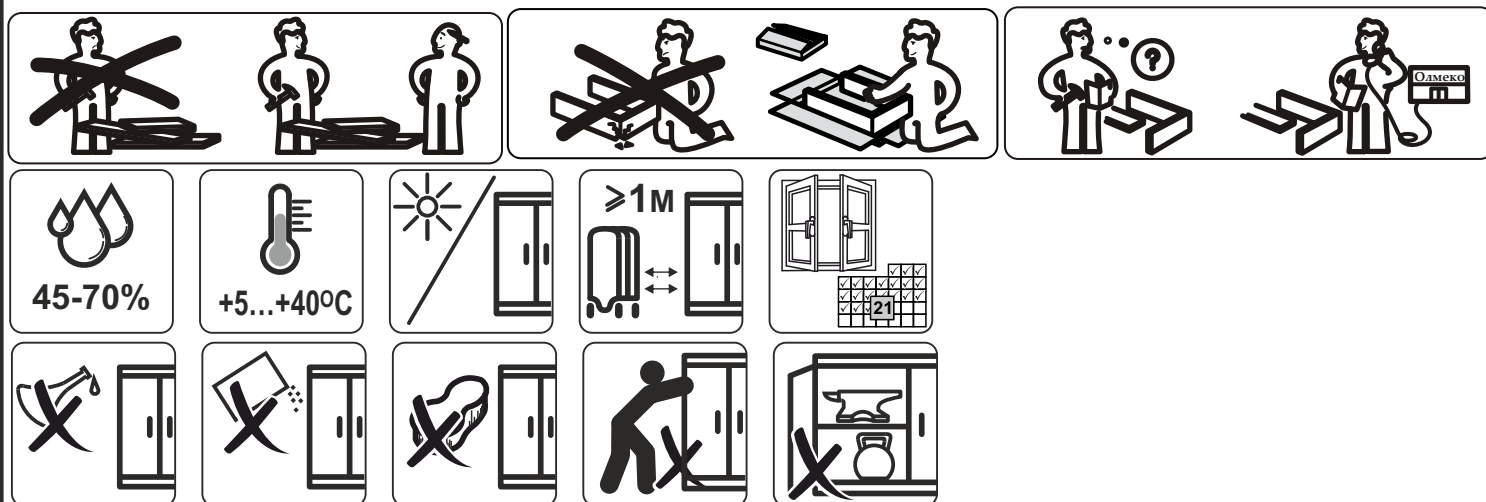
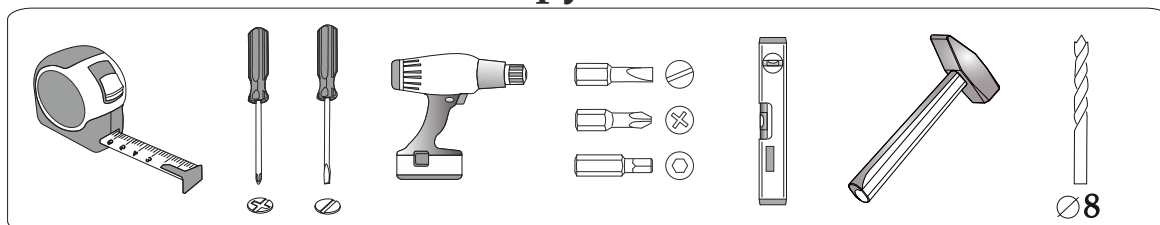


| | | |
|---|--|--|
| EAC |  мебельная фабрика | Шкаф угловой «Римини» «Аризона» «Мадрид» |
| Гарантийный срок: Мебель бытовая - 24 мес., мебель для сидения и лежаания - 18 мес. Срок службы 10 лет | | |
| Соответствует требованиям ТР ТС 025/2012 ТУ 31.09.10-003-89876601 | | ООО МФ "Олимп-мебель" 606400 Россия, Нижегородская обл., г.Балахна, ул.Челюскинцев 27 ЕАЭС N RU Д-RU.РА03.В.82294/22 Мебель бытовая корпусная на каркасе из древесных материалов в том числе в наборах и отдельными изделиями, в том числе с применением металлических конструкций (кроме детской). |
| Дата изготовления _____ | | |

Фурнитура

| | | | | | |
|---|--|---|--|--|---|
| Заглушка для евроинта  20 шт. | Евроинт 7x50  18 шт. B | Евроключ  1 шт. C | Уголок мебельный пластмассовый  8 шт. G | Ножка Н=100мм  6 шт. P1 | Гвоздь 2x20  42 шт. L |
| Шуруп 3,5x16  60 шт. S | Полкодержатель  8 шт. N | Евроинт 6,3x13  8 шт. D | Ручка  2 шт. X | Шуруп 4 x 20  12 шт. A | Заглушка технологическая Ф5  21 шт. |
| Петля накладная с доводчиком  2 шт. Z | Петля для фальшпанели с доводчиком  2 шт. Y | Опора нерегулируемая  3 шт. P2 | Шуруп 4 x 30  9 шт. Q | | |

Инструменты



Гарантии изготовителя

Гарантийный срок эксплуатации изделия составляет: мебель бытовая – 24 мес., мебель для сидения и лежания, мебель детская – 18 мес., мебель детская для сидения и лежания – 12 мес. Гарантийный срок при розничной продаже через торговую сеть исчисляется со дня продажи мебели.

В период гарантийного срока изготовитель гарантирует ремонт изделий или его замену, если потребителем не нарушены правила транспортирования, хранения сборки и эксплуатации.

Претензии предъявляются потребителем непосредственно в торговую организацию, в которой была приобретена мебель, предъявив настоящую «инструкцию по сборке» и копию товарного чека.

Предприятие-изготовитель оставляет за собой право вносить изменения в конструкцию изделия (в том числе замену фурнитуры), не ухудшающие его конструктивные и эксплуатационные характеристики.

Важно: сохраняйте, пожалуйста, инструкцию в случае повторной сборки мебели или рекламаций. В случае составления рекламации пользуйтесь обозначениями из данной инструкции по сборке.

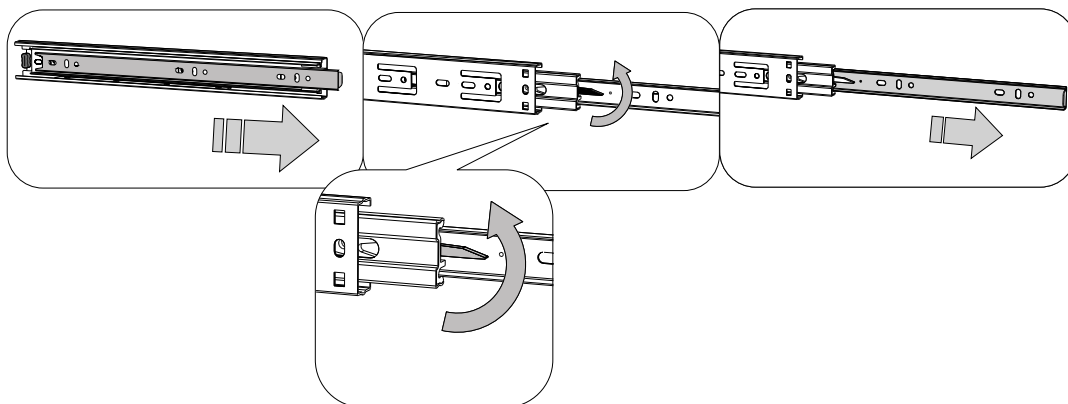
С условиями гарантийного обслуживания, а также с рекомендациями по обслуживанию и эксплуатации за мебелью ознакомлен: _____ (подпись клиента)

Спецификация материалов

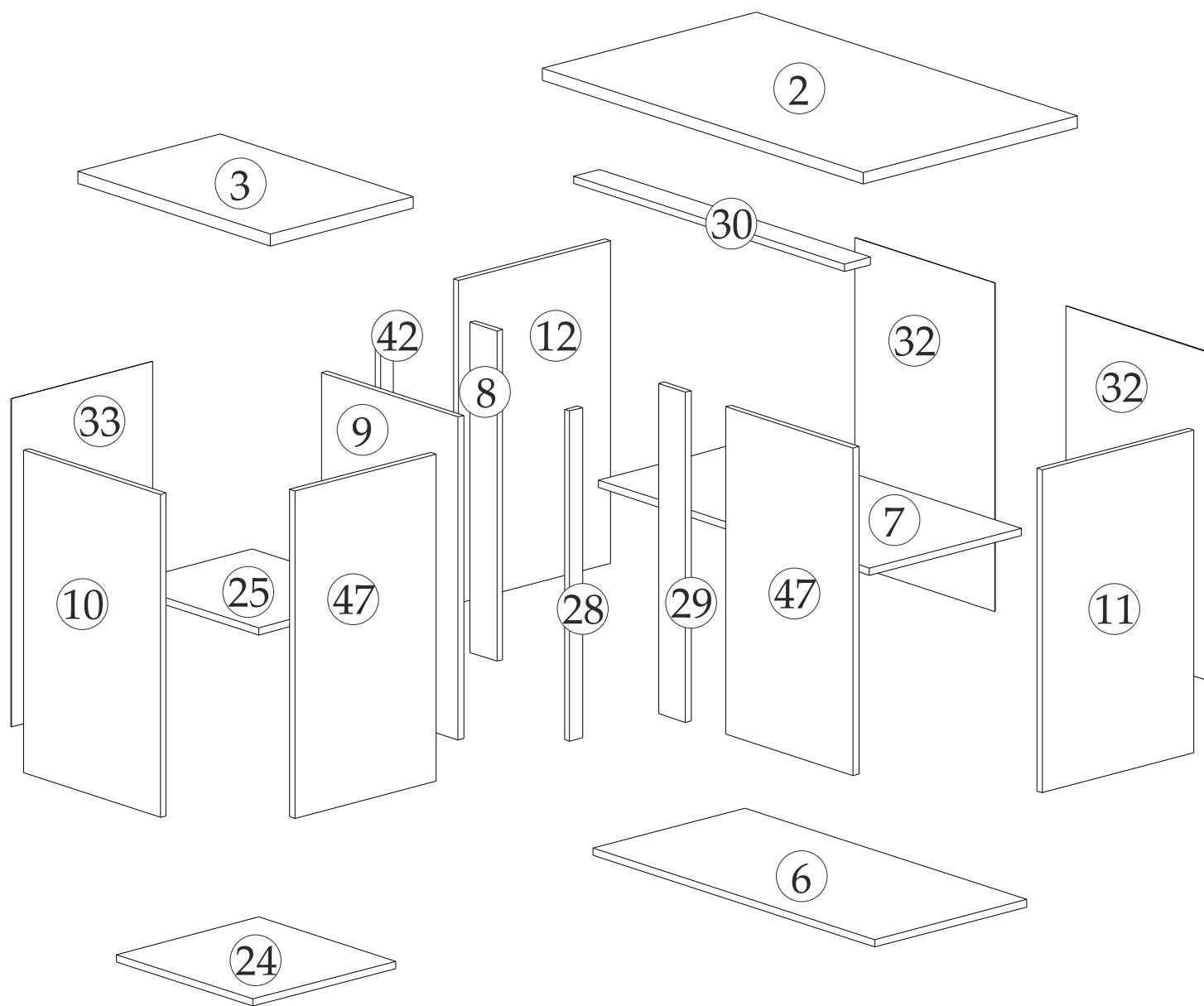
| Поз. | Обозначение | Наименование | Длина, мм | Ширина, мм | Толщи на, мм | Кол-во, шт |
|-------------------------|----------------------|------------------------|--------------|---------------|-----------------|---------------|
| 2 | КН.НМ.78.07.00.00.01 | Столешница | 1000 | 600 | 26 | 1 |
| 3 | КН.НМ.78.07.00.00.02 | Столешница | 600 | 400 | 16 | 1 |
| 6 | КН.НМ.78.07.00.00.05 | Дно | 878 | 426 | 16 | 1 |
| 7 | КН.НМ.78.07.00.00.06 | Полка | 844 | 426 | 16 | 1 |
| 8 | КН.НМ.78.07.00.00.07 | Стенка вертикальная | 720 | 84 | 16 | 1 |
| 9 | КН.НМ.78.07.00.00.08 | Стенка боковая правая | 704 | 426 | 16 | 1 |
| 10 | КН.НМ.78.07.00.00.09 | Стенка боковая левая | 704 | 426 | 16 | 1 |
| 11 | КН.НМ.78.07.00.00.10 | Стенка боковая правая | 704 | 426 | 16 | 1 |
| 12 | КН.НМ.78.07.00.00.11 | Стенка боковая левая | 704 | 426 | 16 | 1 |
| 24 | КН.НМ.78.07.00.00.23 | Дно | 426 | 400 | 16 | 1 |
| 25 | КН.НМ.78.07.00.00.24 | Полка | 366 | 427 | 16 | 1 |
| 29 | КН.НМ.78.07.00.00.37 | Стенка вертикальная | 720 | 84 | 16 | 1 |
| 28 | КН.НМ.78.07.00.00.38 | Стенка вертикальная | 720 | 36 | 16 | 1 |
| 30 | КН.НМ.78.07.00.00.29 | Ребро | 844 | 74 | 16 | 1 |
| 32 | КН.НМ.78.07.00.00.31 | Стенка задняя ДВПО | 436 | 716 | 2,5 | 2 |
| 33 | КН.НМ.78.05.00.00.22 | Стенка задняя ДВПО | 716 | 396 | 2,5 | 1 |
| 35 | | Профиль соединительный | 700 | | | 1 |
| 42 | КН.НМ.78.07.00.00.41 | Стенка вертикальная | 720 | 36 | 16 | 1 |
| Фасады "Аризона" | | | | | | |
| 47 | КН.НМ.78.38.00.00.01 | Дверь | 396 | 716 | 16 | 2 |
| Фасады "Римини" | | | | | | |
| 47 | КН.НМ.78.12.00.02.00 | Дверь | 396 | 716 | 16 | 2 |
| Фасады "Мадрид" | | | | | | |
| 47 | КН.НМ.78.36.00.00.01 | Дверь | 716 | 396 | 16 | 2 |

Качество мебели зависит от качества сборки. Рекомендуем доверять сборку специалистам.

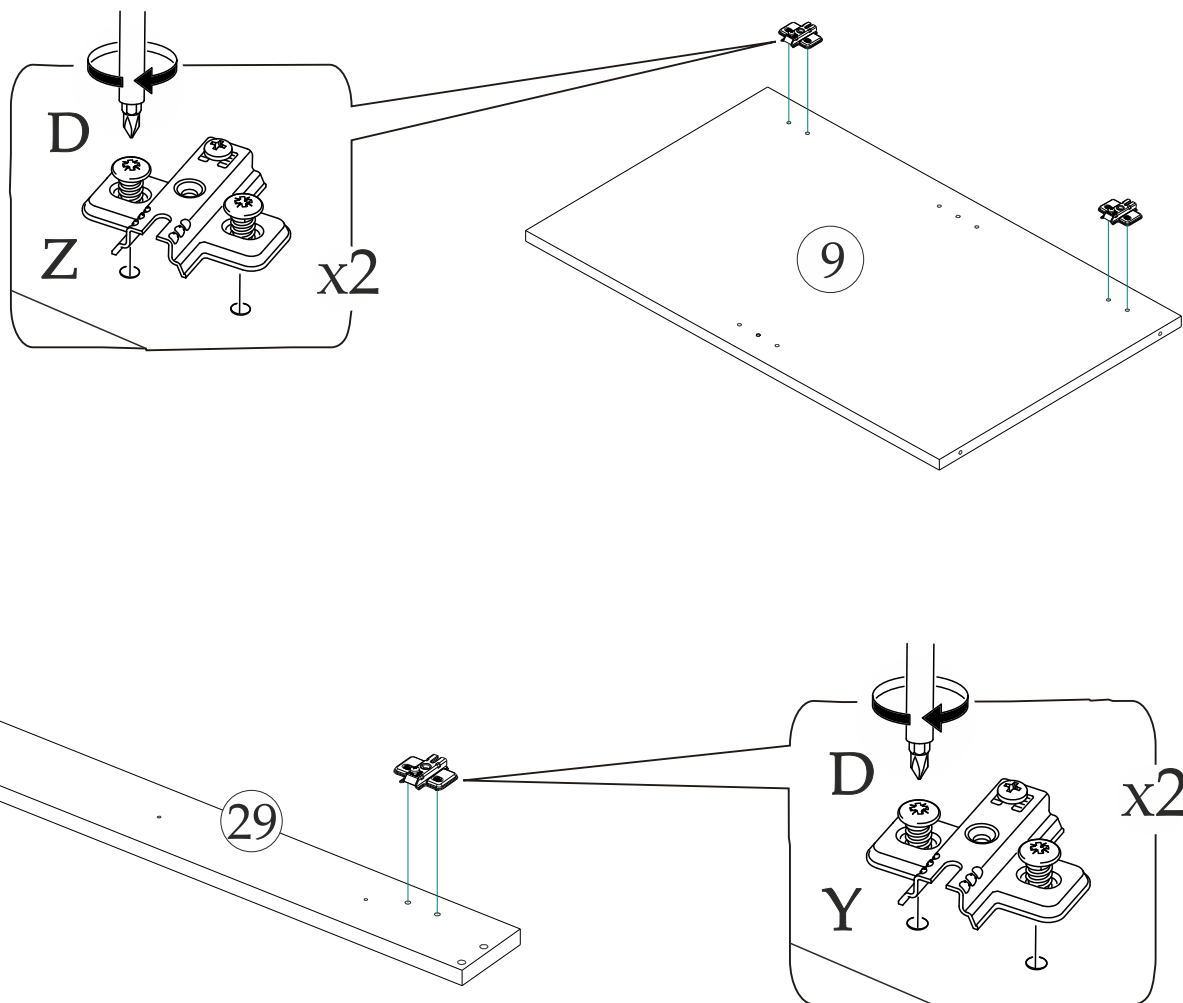
Перед установкой разобрать направляющие



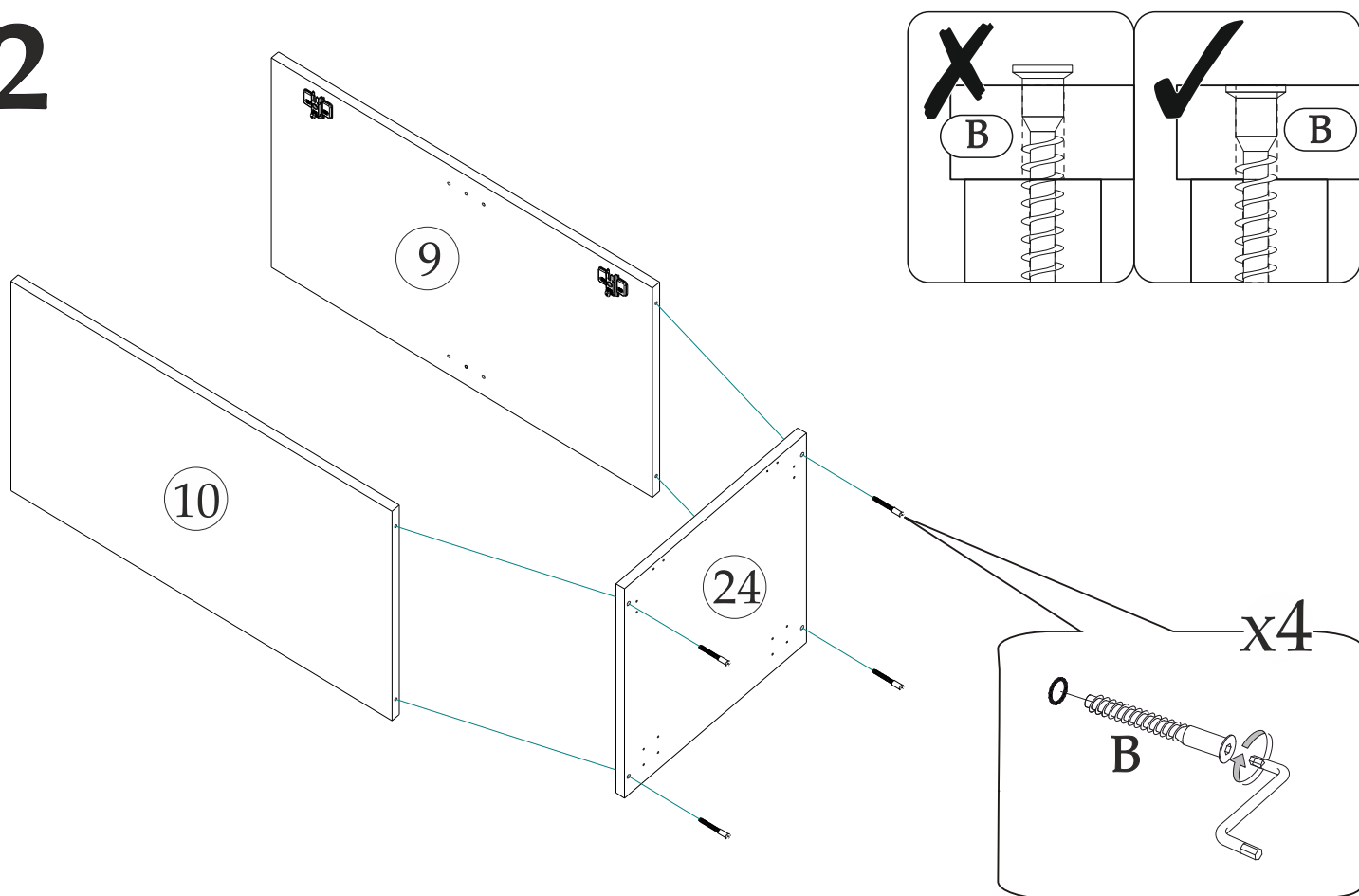
ПОРЯДОК СБОРКИ



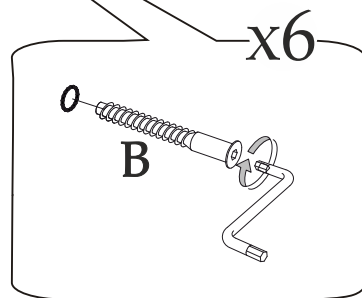
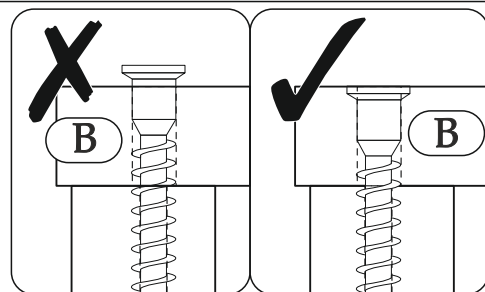
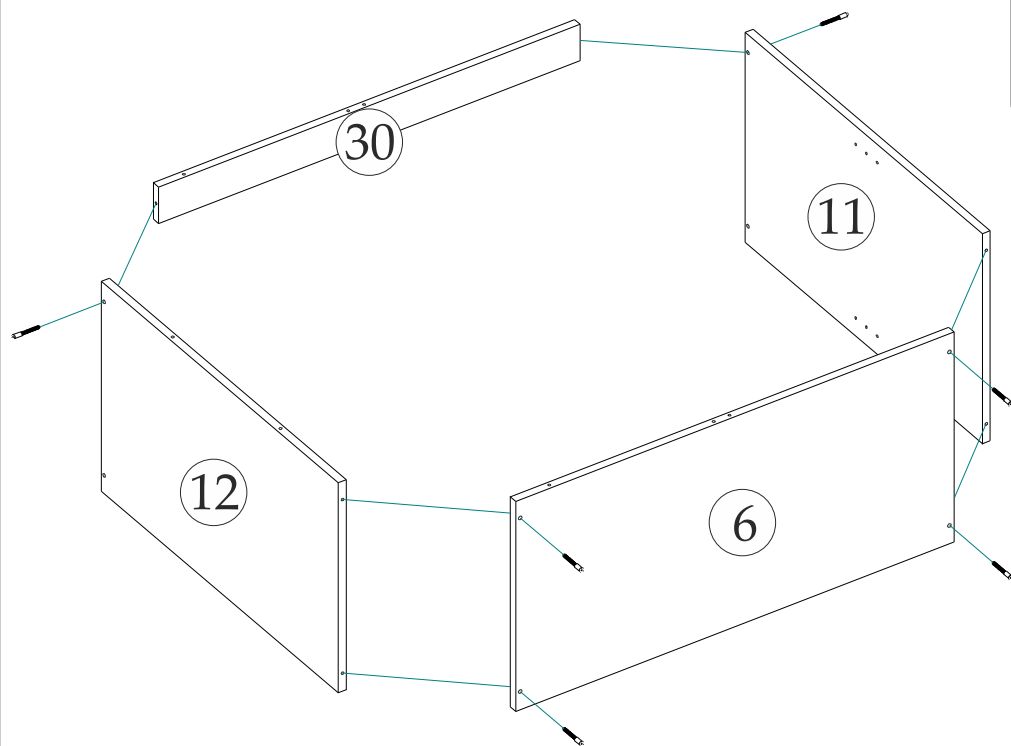
1



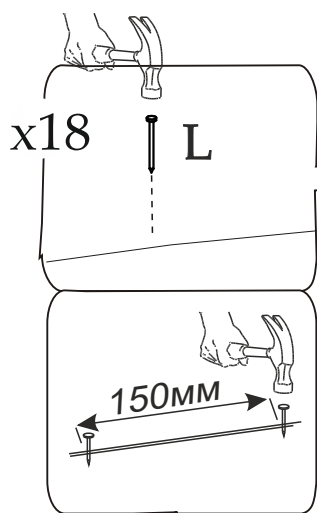
2



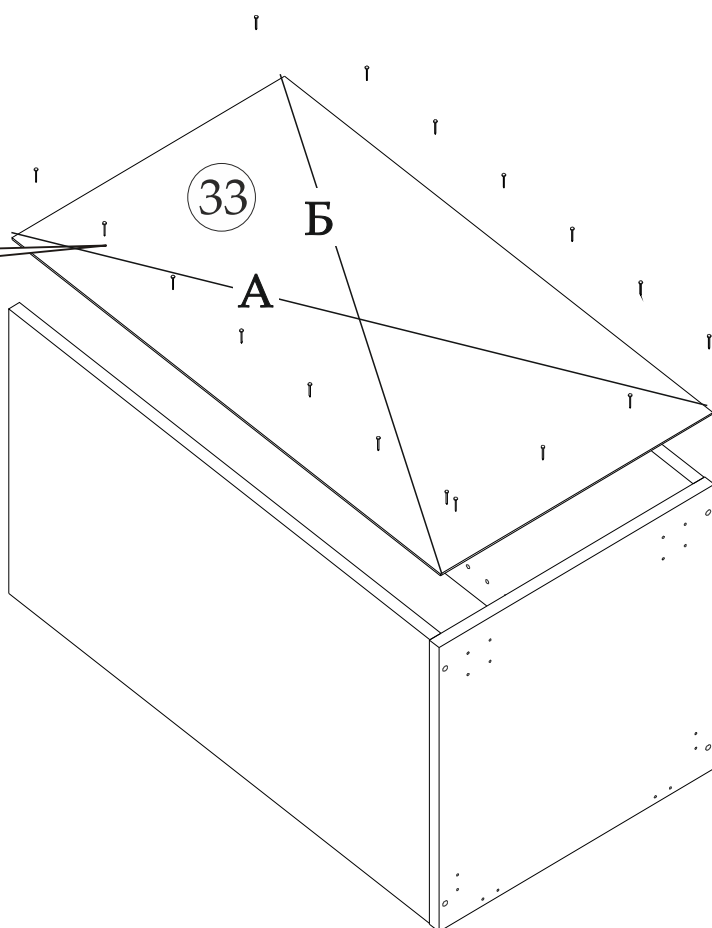
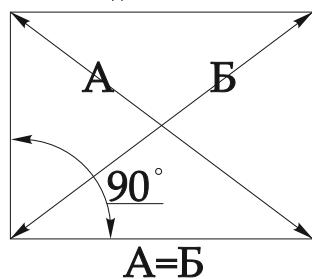
3



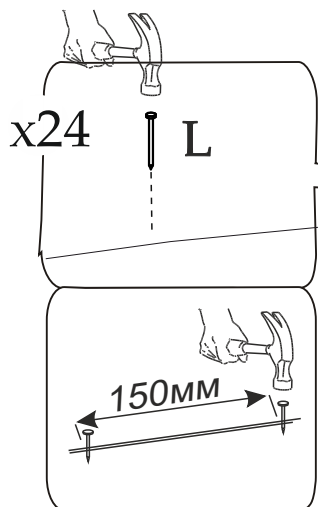
4



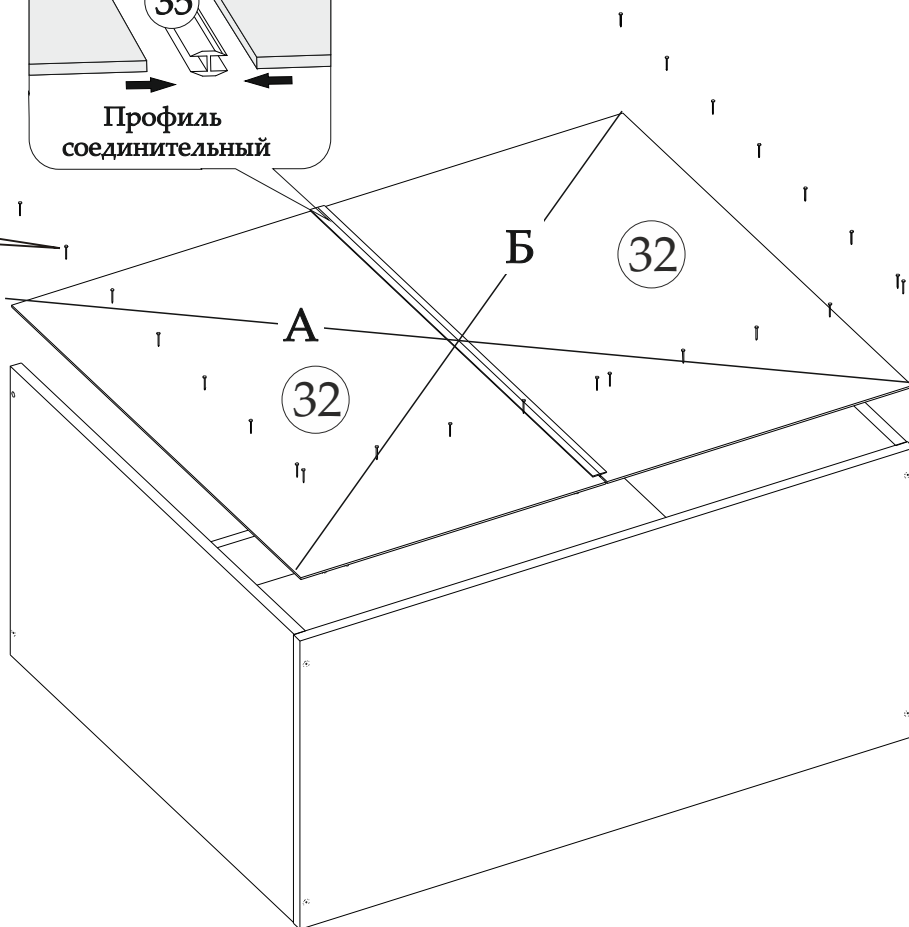
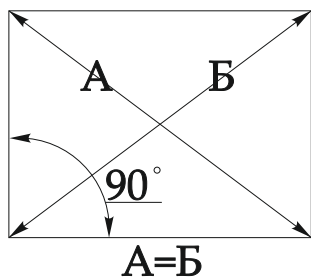
Соблюдайте равенство
диагоналей при установке
задней стенки



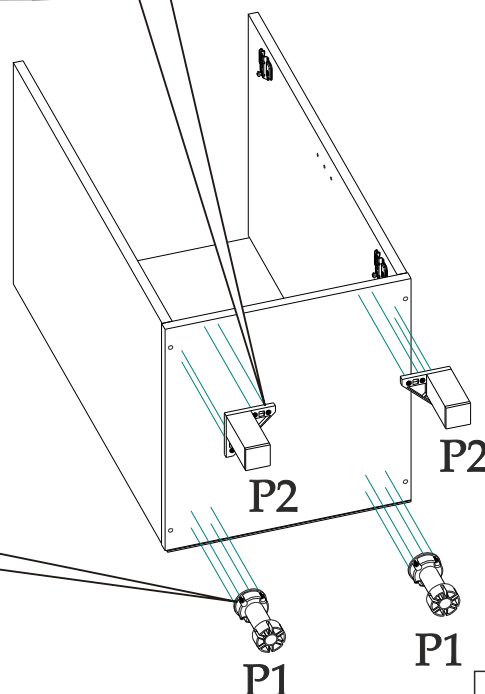
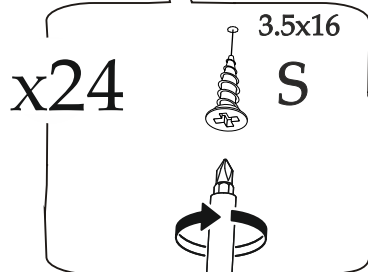
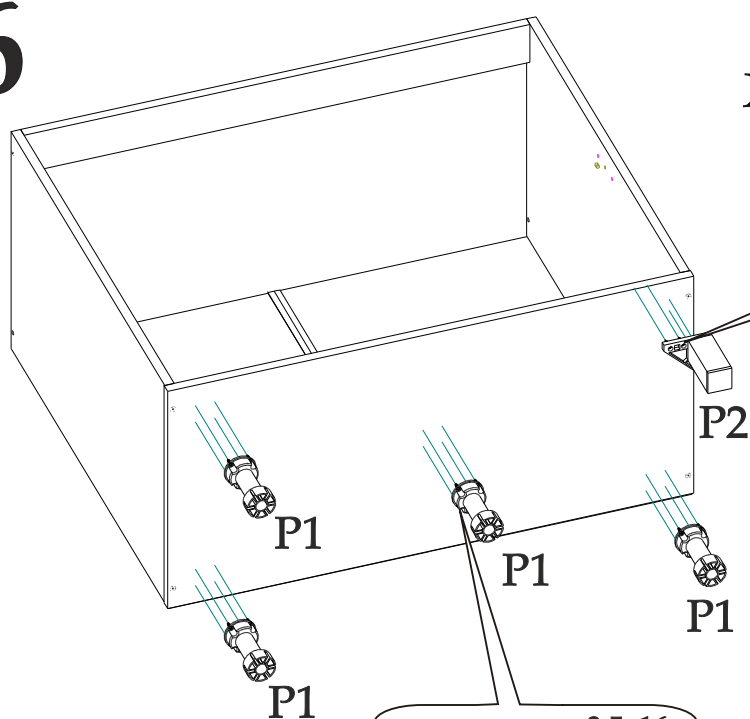
5



Соблюдайте равенство диагоналей при установке задней стенки

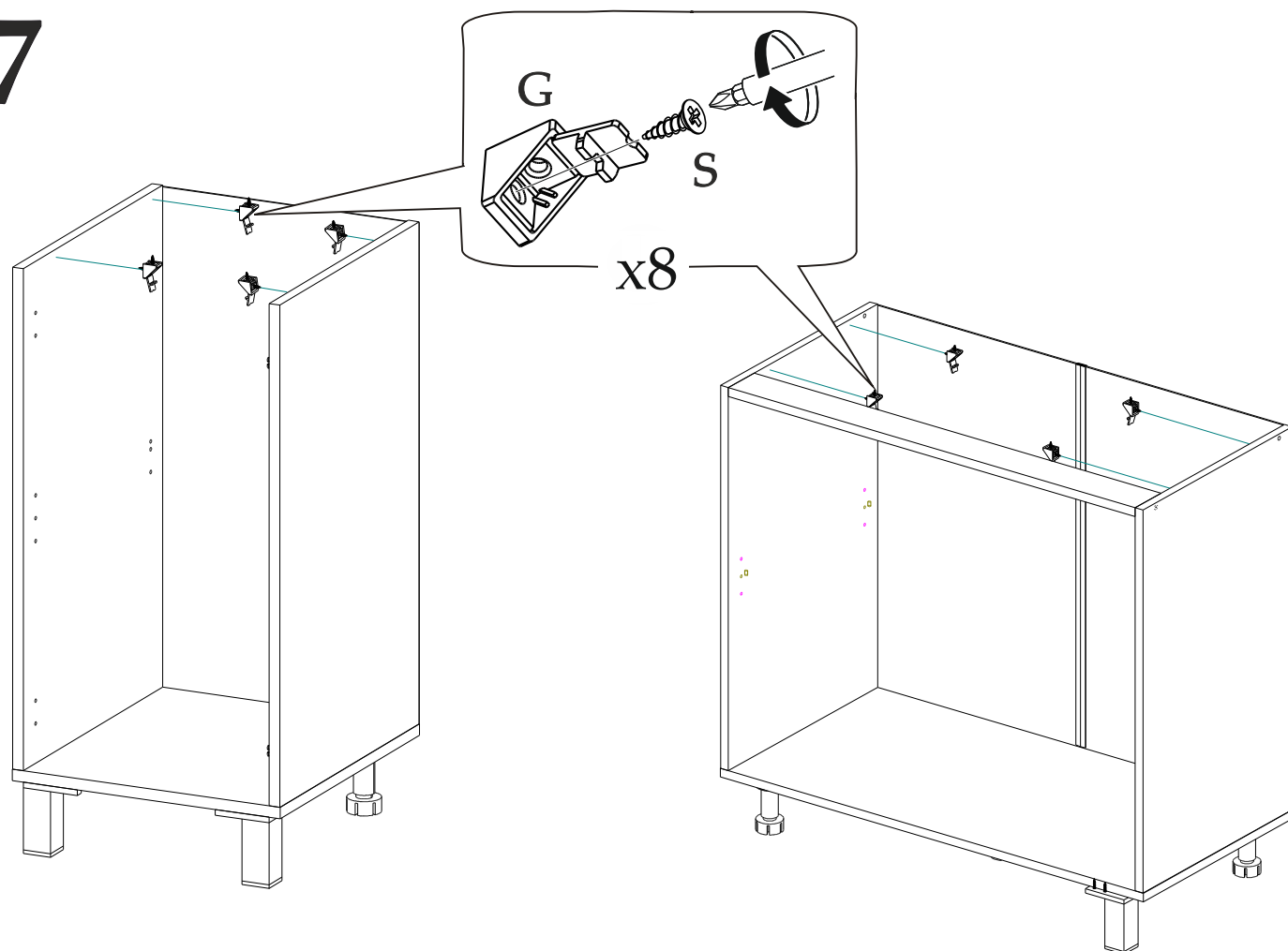


6

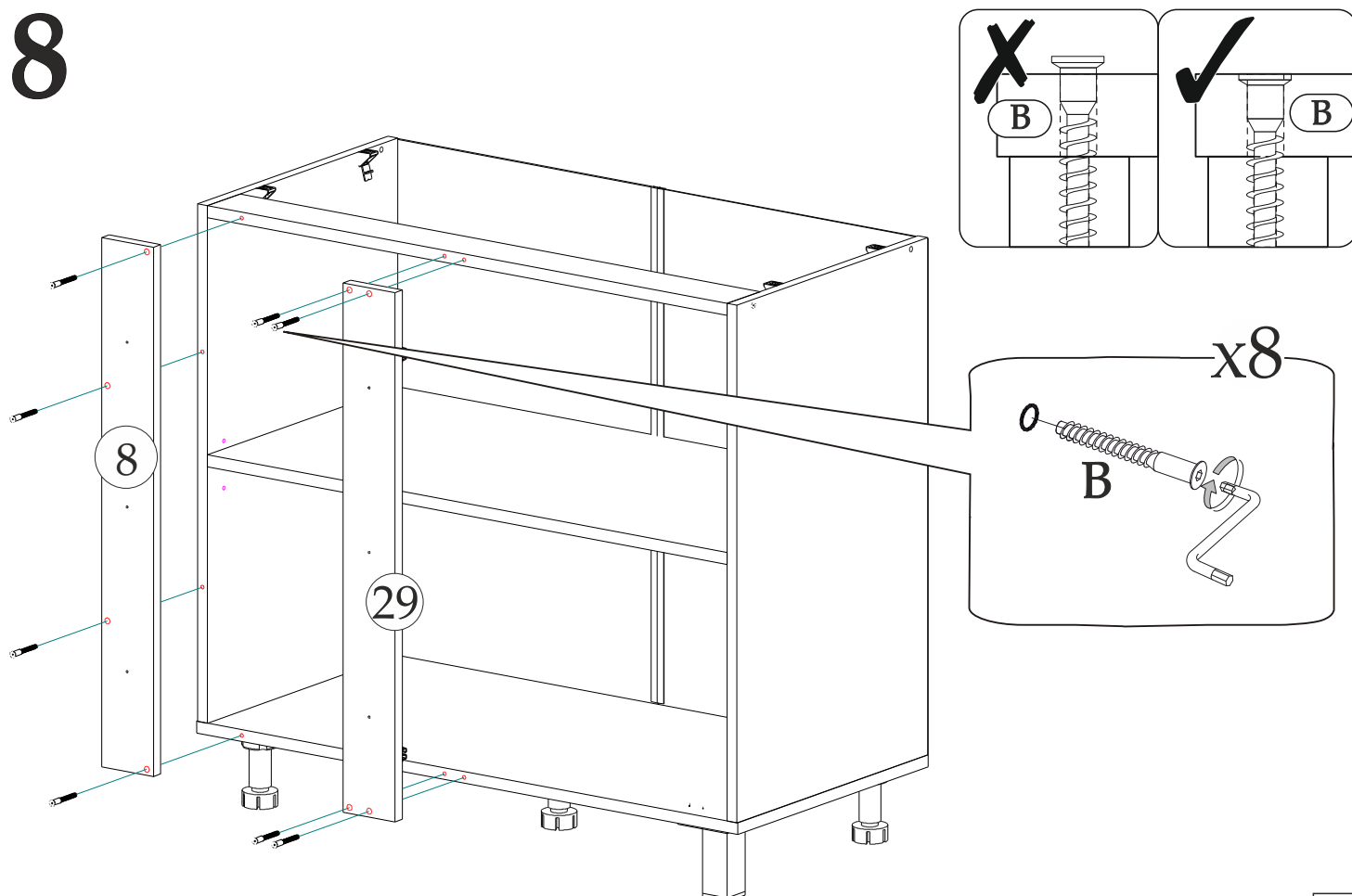


7

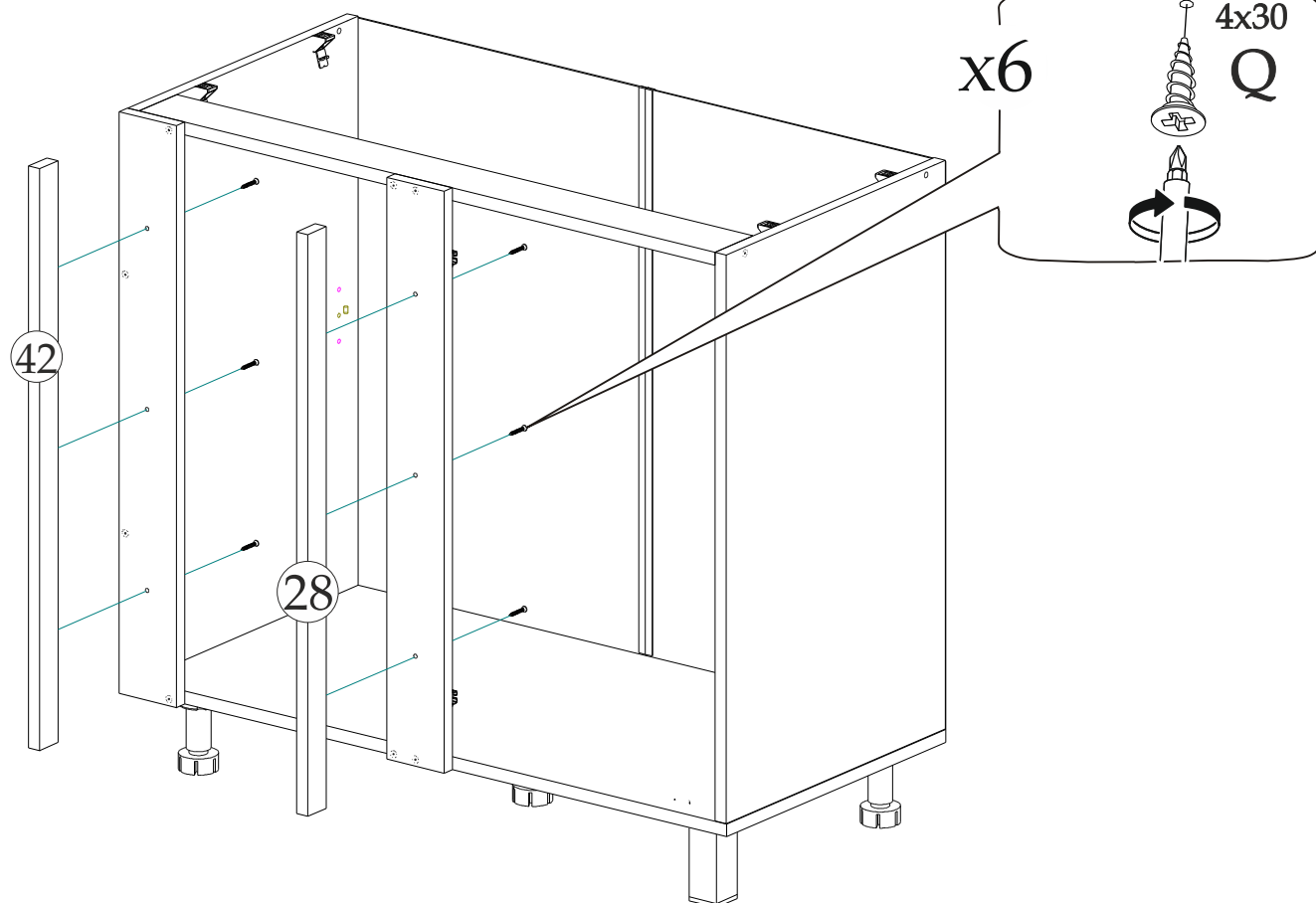
7



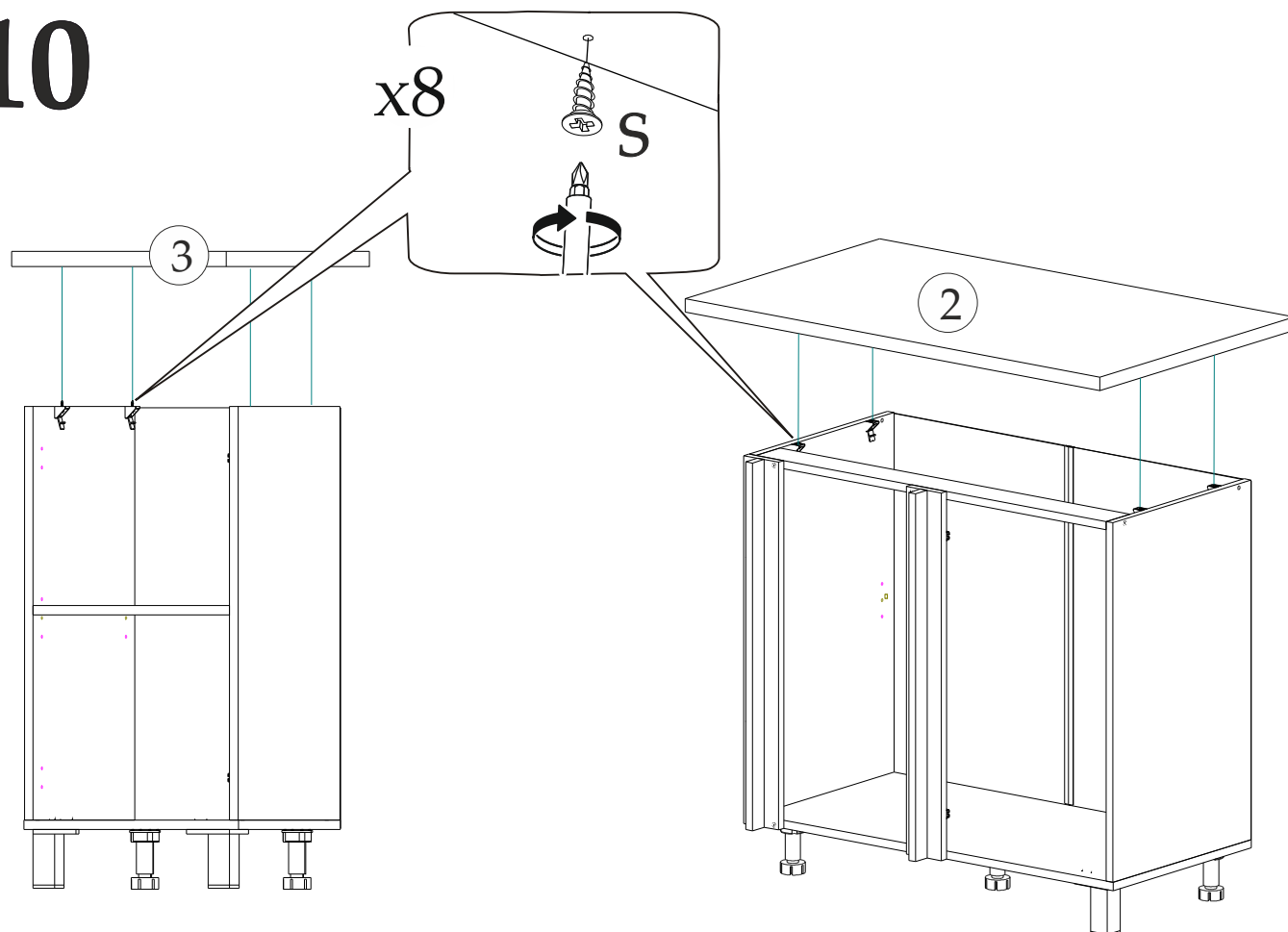
8



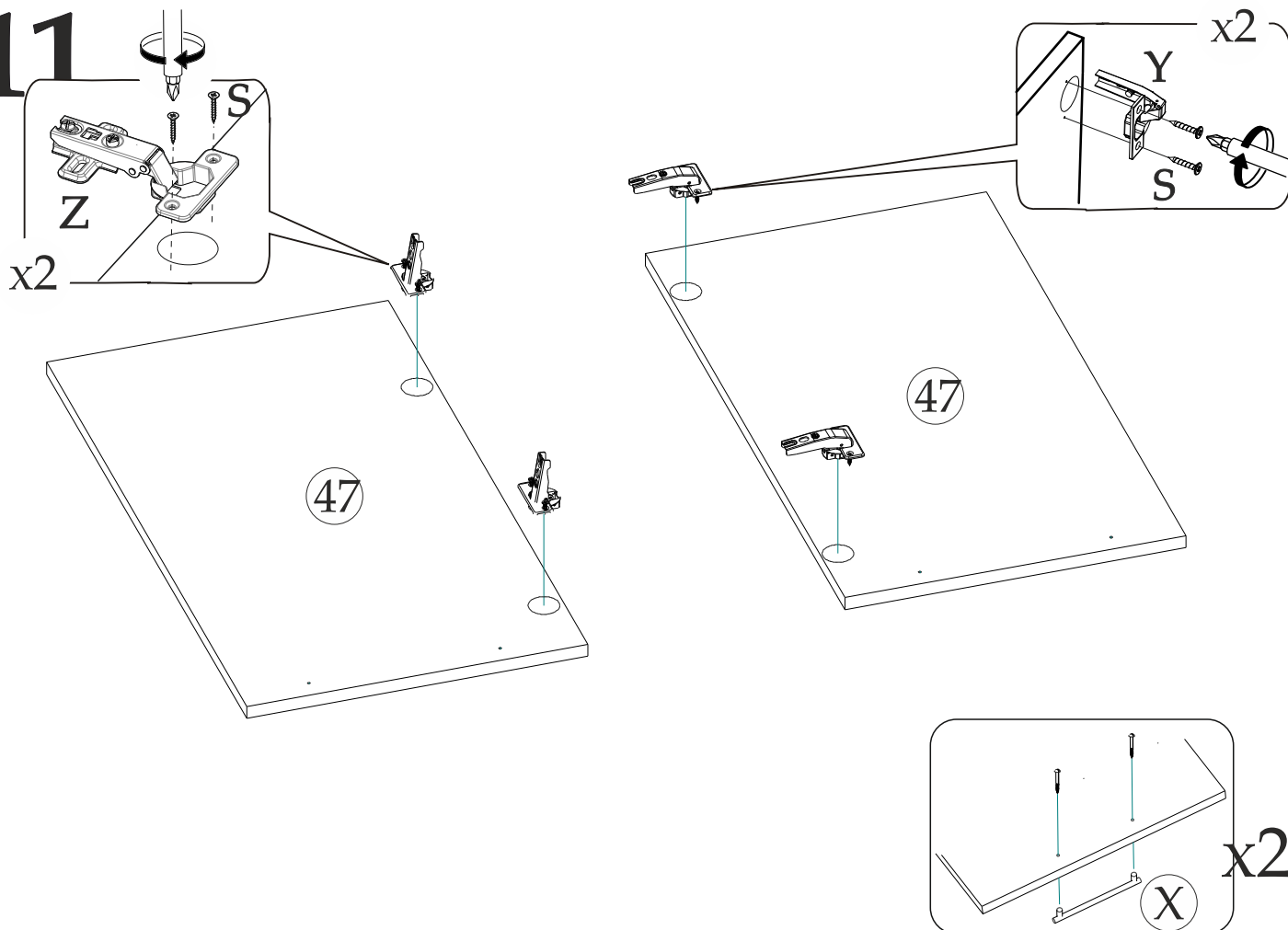
9



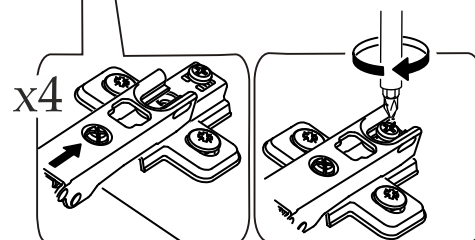
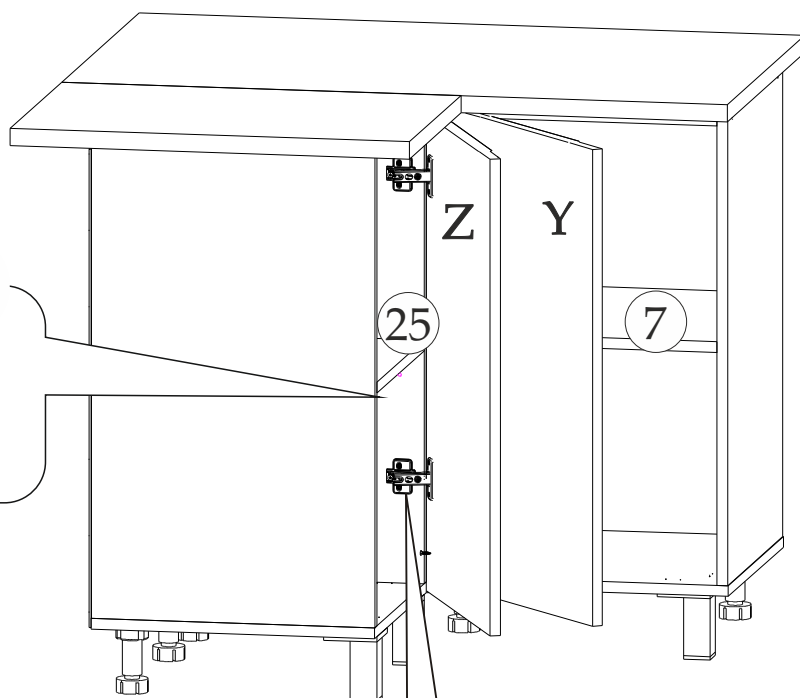
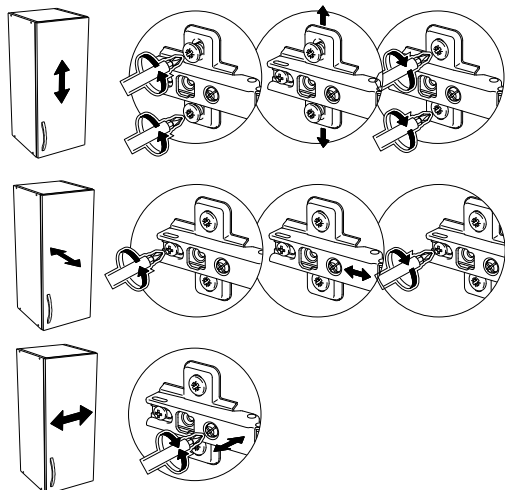
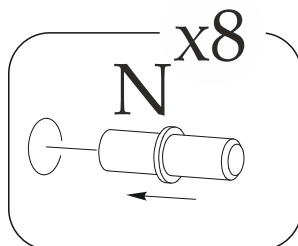
10



11



12



10